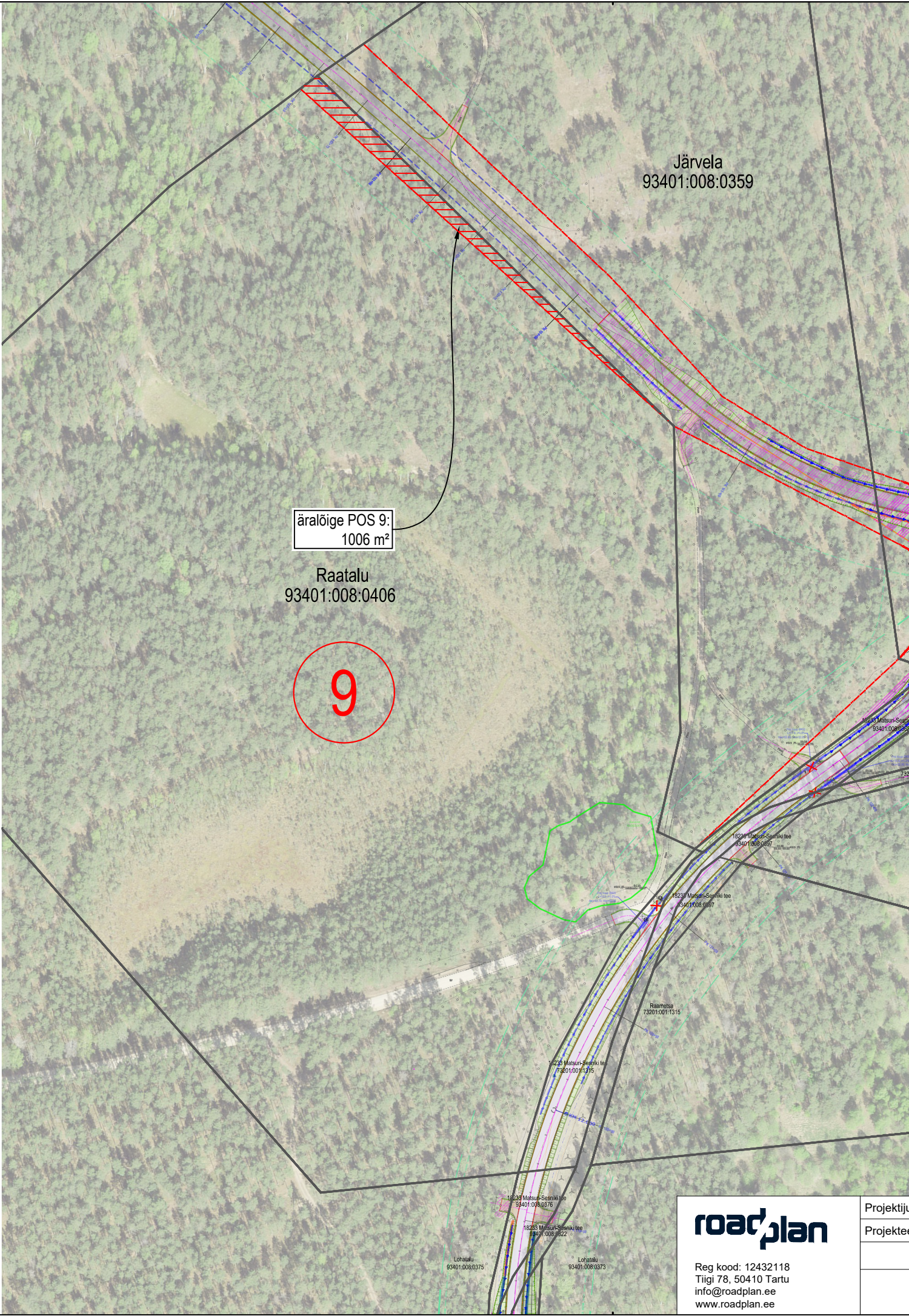


TINGMÄRGID

	Katastriüksuse piir
1	Katastriüksuse positsiooni number
- . - . - .	Teemaa piiri ettepanek
	Äralõige transpordimaa jaoks
- - - - -	Teega külgnev vaba ruum 4m
- - - - -	Tee kaitsevöönd
- - - - -	Tee kaitsevöönd (senine)
- - - - -	Projekteeritud tee telg
- - - - -	Projekteeritud tee servajooned
	Projekteeritud sõidutee
	Projekteeritud haljasalade murukate
	Raadatav ala (mets ja võsa)
	Projekteeritud nõlv
	Projekteeritud kraav
	Projekteeritud truup



KATASTRIÜKSUSE ANDMED:	
POS NR	9
Kinnistu nimi	Raatalu
Katastritunnus	93401:008:0406
Registriosa nr	16996750
Asustusüksus	Korela küla
Sihtotstarve	Maatulundusmaa
Möödistusviis	möödistatud L-EST
Omandivorm	Eraomand
Pindala [m²]	117026
Äralõige TRAM-le [m²]	1006
Ehitustööde kirjeldus	Uue riigitee rajamine ümber "Saatse saapa" ja riigitee rekonstrueerimine, tolmuvaaba katte rajamine ja veeviimarite korrastamine

roadplan	Projekti juht	Triinu Kooskora	Töö nimetus	Töö nr
	Projekteerija	Lilian Erm		
			Riigitee 18233 Matsuri-Sesniki tee km 11,59 - 13,58 tolmuvaaba katte projekt	24045-3
		Kuupäev	Joonise nimetus	Mõõtkava
		24.10.2025	KRUNDIJAOTUSKAVA - POS 9	1:2000

Reg kood: 12432118
Tiigi 78, 50410 Tartu
info@roadplan.ee
www.roadplan.ee